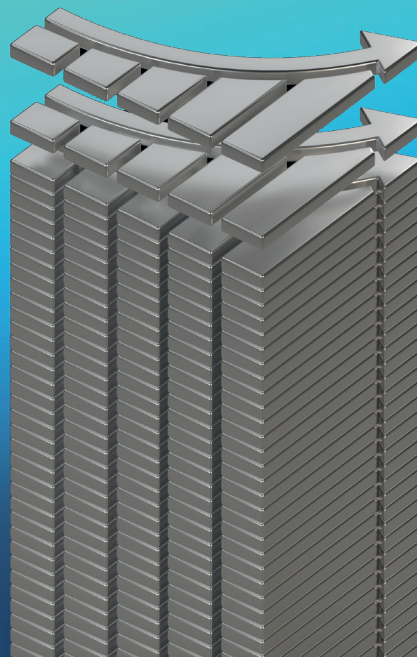


加厚的 专业 底蕴



用于燃料电池和电解槽的金属双极板的大批量生产

- 目标应用：PEMFC, SOFC, PEMEL, SOEC, AEM
- 生产能力：+10,000,000 套双极板
- 全球业务和生产供应
- 高科技基础设施和生产设备
- 试样生产、预生产、小批量和大批量生产

更好的协同效应

涵盖所有所需工艺

得益于精密冲压、激光焊接和检测技术的完美结合，我们可精确落实您的设计要求，高效率生产精密金属双极板。



根据客户需求定制涂层和密封件

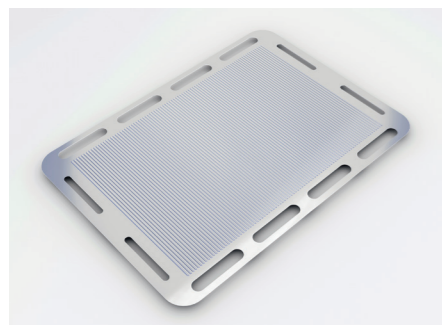
根据客户需求，可实现金属预涂层、半涂层或后涂层以及密封。

端对端支持贯穿每个项目阶段

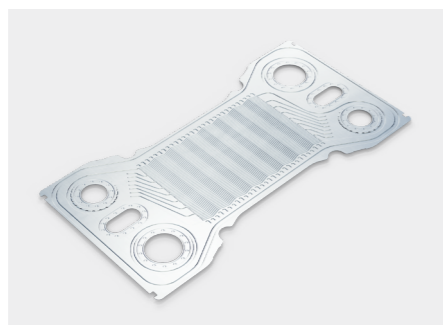


更广泛的产品应用

奥氏体不锈钢、铁素体不锈钢、钛、铝。
尺寸最大 800 x 600 mm



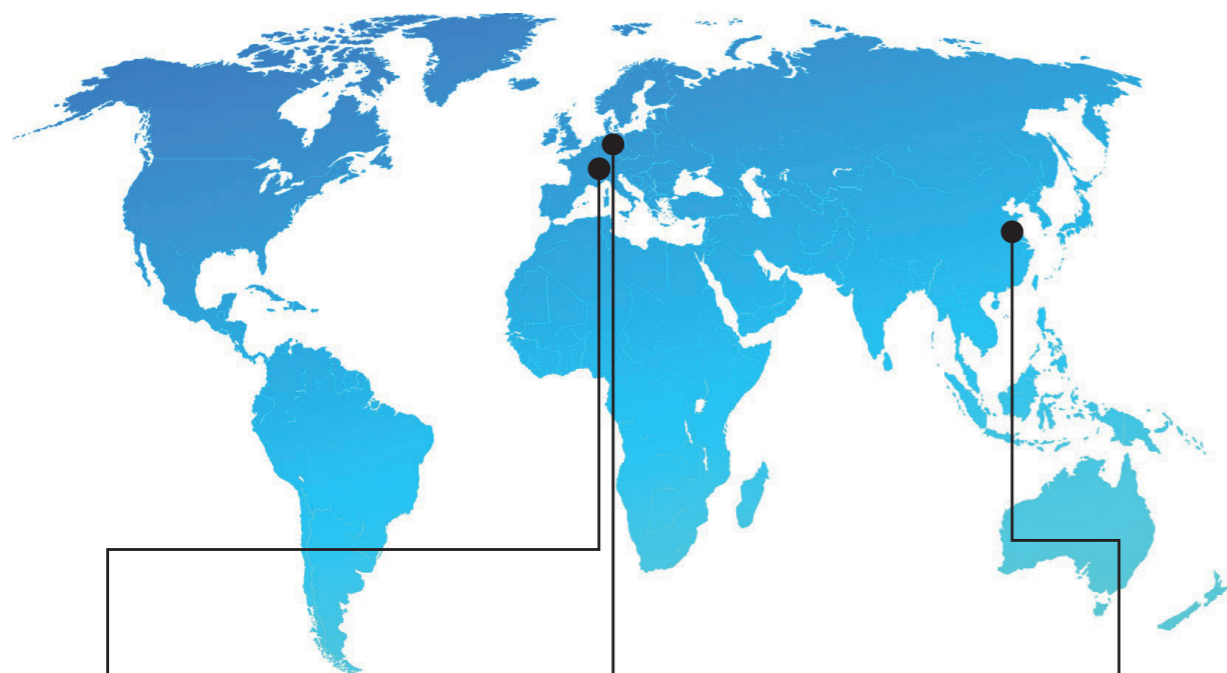
电解槽用双极板



燃料电池用双极板

更全面的全球布局

全球布局和供应:可实时组装的高性能双极板。



FEINTOOL

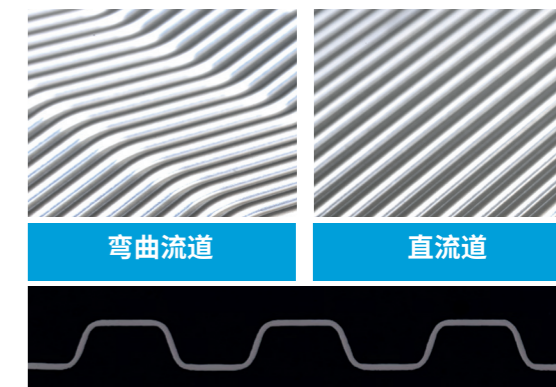
SITEC

FEINTOOL + SITEC

更高的产品精度

法因图尔的精密冲压技术可实现极板流道区域的较大的接触表面和高精度定位基准-实现超精密批量生产的必要前提。

- 流道高度与厚度均匀一致
- 几乎成直角的流道结构,且流道表面平坦
- 流道拐角处实现极小半径
- 精确定位的激光焊接基准点,确保高精度焊接



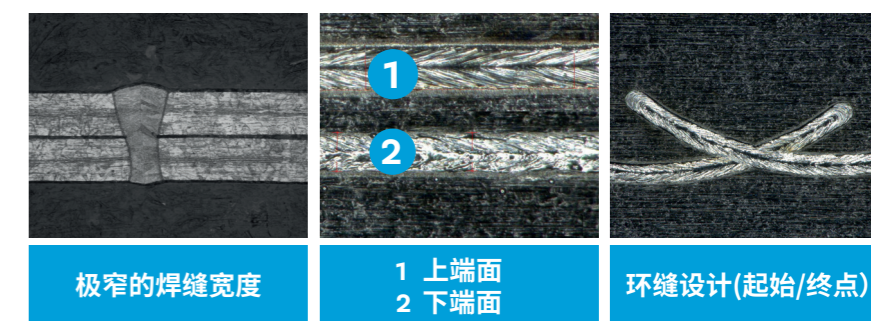
弯曲流道

直流道

更快的生产速度

赛泰的激光焊接技术可提供高精度板材定位和高速激光焊接-实现高质量批量生产的必要前提。

- 低热量输入以实现最小变形
- 智能夹具—精密焊接的基础
- 最高的轮廓精度
- 通过高速焊接实现最佳成本效益



极窄的焊缝宽度

1 上端面
2 下端面

环缝设计(起始/终点)

更严谨的质量把控

智能监控系统可确保对所有生产的产品进行可靠的后续控制。此外,通过记录所有相关生产数据并仅对合格产品进行DMC标记,确保了产品可追溯性。

- 高性能泄漏测试
- 高分辨率自动光学检测
- 100%可追踪性的DMC打标

加厚的专业底蕴

法因图尔精密部件(太仓)有限公司

地址:江苏省太仓市青岛东路15号

邮编:215400

联系人:张玓

职位:中国区销售总监

电话: +86 186 2292 7602

电子邮件: contact@bipolarplates.com

赛泰激光技术(上海)有限公司

地址:上海市浦东新区科苑路88号731B室

邮编:201203

联系人:韩旭超

职位:总经理

电话: +86 185 1678 9747

电子邮件: contact@bipolarplates.com



bipolarplates.com